



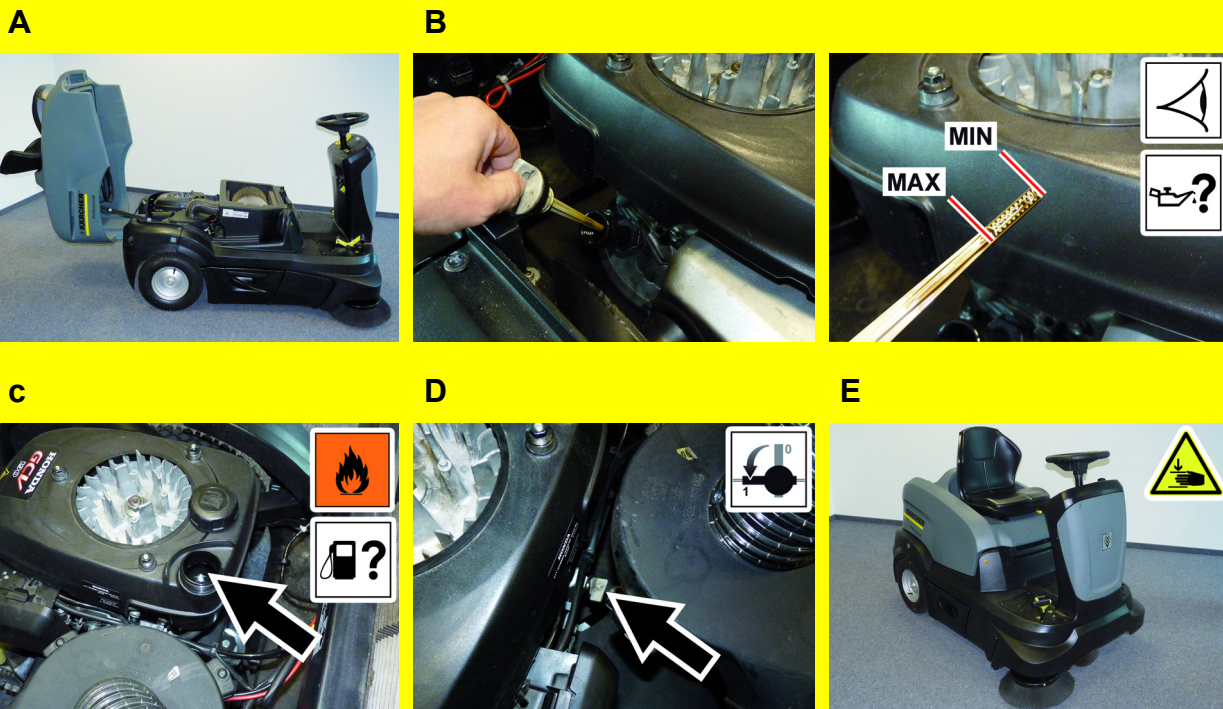
### Advertencia

¡Esto solo es una breve descripción! Antes del uso o mantenimiento del aparato, leer el manual de instrucciones suministrado con el aparato.

El incumplimiento de las instrucciones de uso y de las indicaciones de seguridad puede provocar daños en el aparato y poner en peligro al usuario y a otras personas.

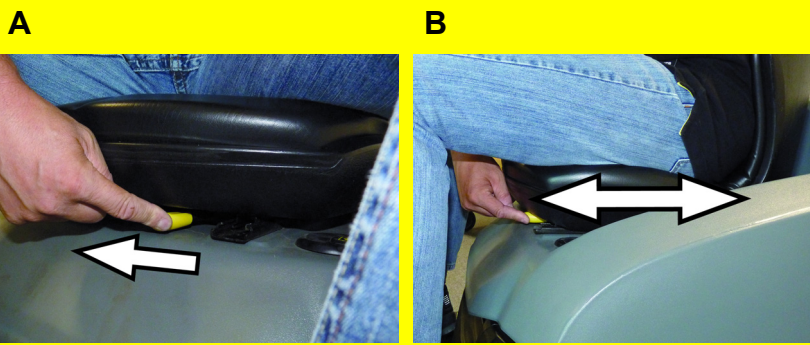
## Puesta en marcha

# 1



- A Abrir el capó del aparato.
- B Comprobar el nivel de aceite.
- C Verifique el nivel de llenado del depósito de combustible.  
Use "gasolina normal sin plomo".
- D abrir la alimentación de combustible.  
Poner la rosca en posición longitudinal al tubo del grifo de combustible.
- E Cierre el capó del aparato.

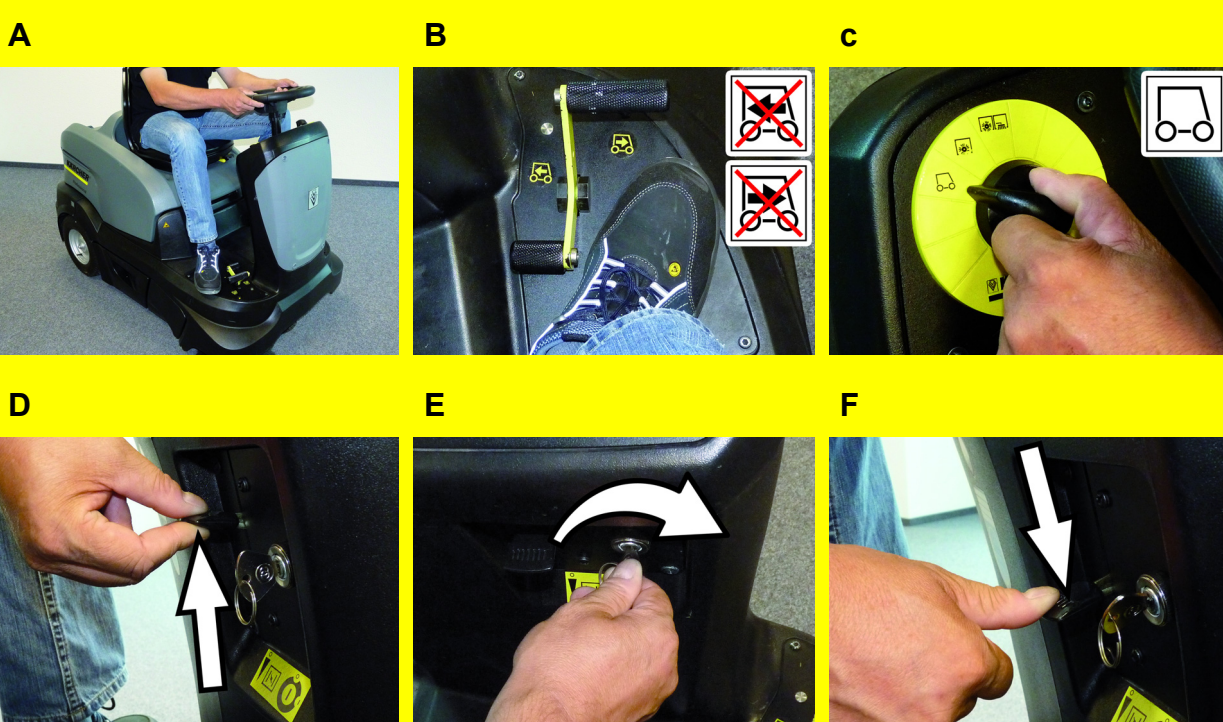
# 2



- A Tire de la palanca de regulación del asiento hacia el interior.
- B Mueva el asiento, suelte la palanca y asegure el encaje.  
Moviendo el asiento hacia atrás y hacia delante, verifique si está fijo.

## Funcionamiento

# 1



### Puesta en marcha del aparato

- A Tome asiento en la plaza del conductor.
- B NO accione el pedal acelerador.
- C Coloque el programador en el nivel 1 (Conducción)
- D En caso de tiempo frío o húmedo, tirar de la palanca estranguladora hacia arriba.
- E Gire la llave de encendido más allá de la posición 1.  
Cuando el aparato se pone en marcha, suelte la llave.
- F Presione de nuevo hacia abajo la palanca del estrangulador.

## Funcionamiento

### 2



#### Conducción del aparato

- A Presione lentamente el pedal "acelerador".
- B Presione lentamente el pedal "marcha atrás".
- C Suelte el pedal acelerador. El aparato frena automáticamente y se queda parado.

### 3



#### Barrido con cepillo rotativo

- A Coloque el programador en el nivel 2. El cepillo rotativo se mueve hacia abajo.

### 4



#### Barrer con cepillo rotativo y escobas laterales

- A Coloque el programador en el nivel 3. Las escobas laterales y el cepillo rotativo se mueven hacia abajo.

### 5



#### Barrido de partículas de suciedad gruesa (levantar la tapa de partículas de suciedad gruesa)

- A Oprima el pedal izquierdo de la tapa de partículas de suciedad gruesa hacia delante y mantenga presionado. Para vaciar, quite el pie del pedal.

### 6



#### Barrido en pisos húmedos o mojados

- A Abrir la tapa de variante en húmedo/en seco.

### 7



#### Limpiar el filtro de polvo

- A Durante el funcionamiento se debe limpiar el filtro de polvo cada 15-30 minutos según el polvo que tenga.

### 8

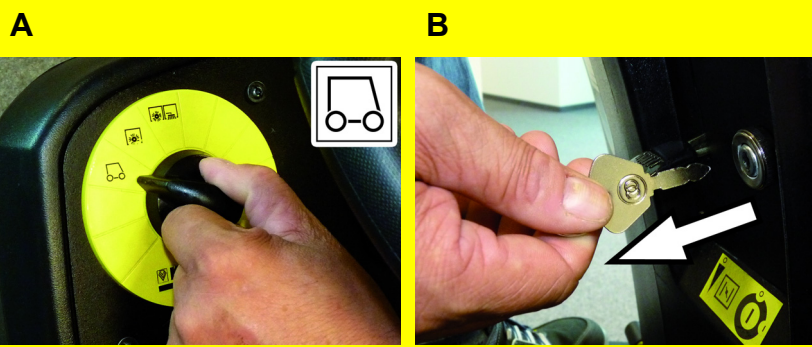


#### Vaciar los depósitos de basura de ambos lados

- A Levantar y extraer ligeramente el recipiente de suciedad. Vacíe el depósito de basura. Introducir y encajar el recipiente de suciedad.

## Finalización del funcionamiento

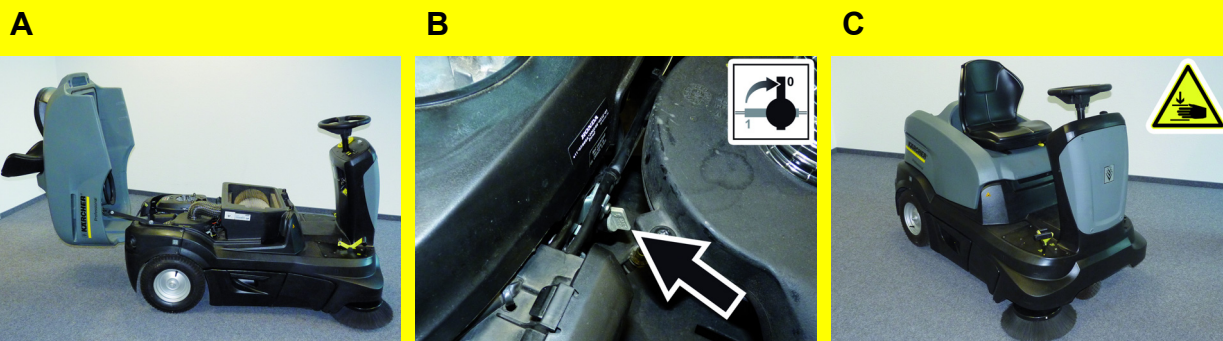
# 1



### Desconexión del aparato

- A Coloque el programador en el nivel 1 (Conducción) Las escobas laterales y el cepillo rotativo se elevan.
- B Gire la llave de encendido a "0" y retire la llave.

# 2



### Cerrar el grifo de combustible

- A Abrir el capó del aparato.
- B Cerrar la alimentación de combustible. Poner la rosca en posición diagonal al tubo del grifo de combustible.
- C Cierre el capó del aparato.

# 3



### Vaciar los depósitos de basura de ambos lados

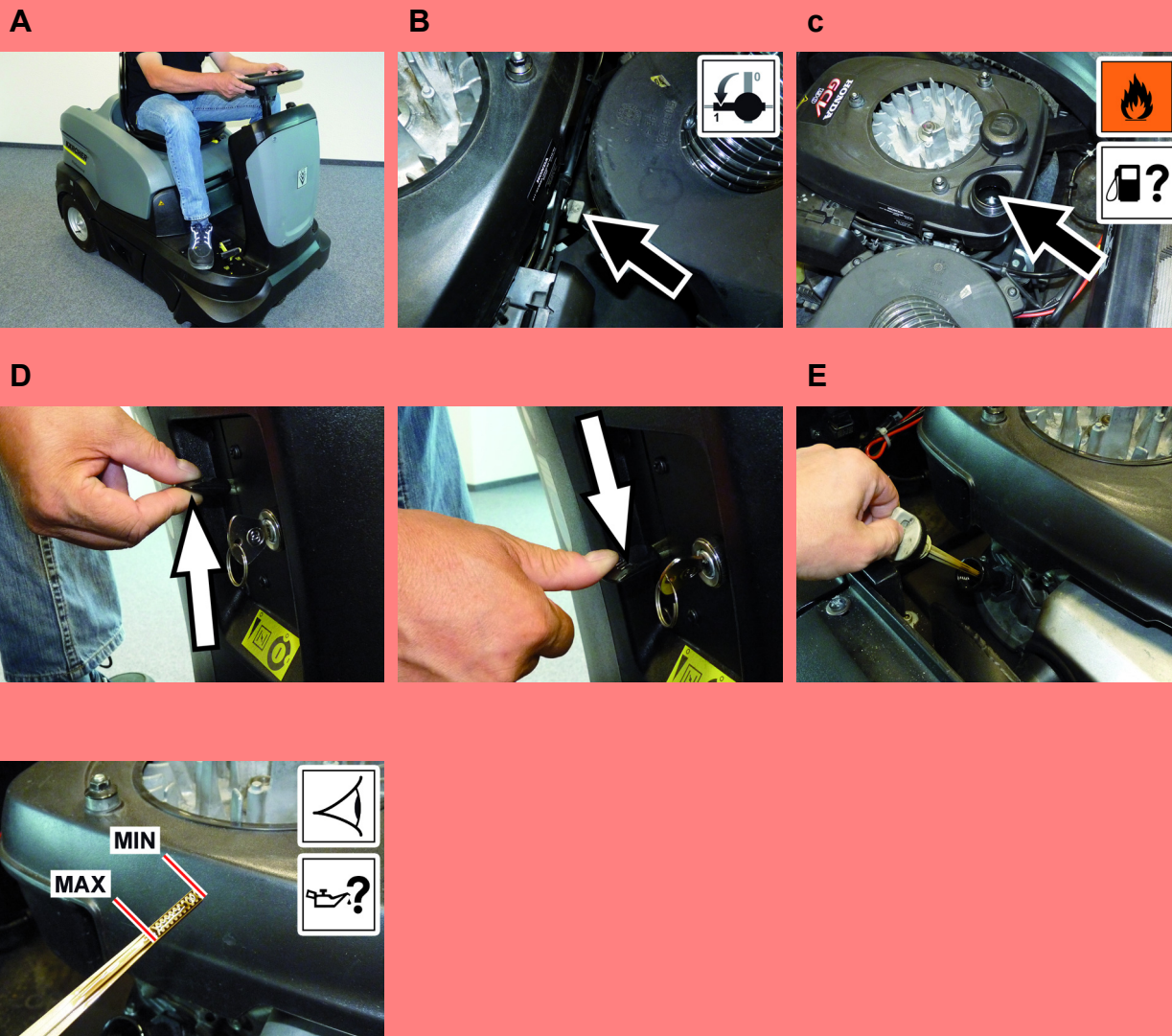
- A Levantar y extraer ligeramente el recipiente de suciedad. Vacíe el depósito de basura. Introducir y encajar el recipiente de suciedad.

## Cuidados y mantenimiento

			A diario	semanalmente	Servicio técnico de Kärcher
1	A	 	A Verifique el nivel de aceite del motor.		
2	A		A Revise el filtro de aire.		
	B		B Comprobar el filtro de polvo y limpiar la caja del filtro.		
3	A		A Limpie el aparato con un trapo húmedo, embebido en una solución jabonosa suave. ⚠ <b>Advertencia</b> ¡Peligro de daños en la instalación! No salpique al aparato con agua ni utilice detergentes agresivos.		

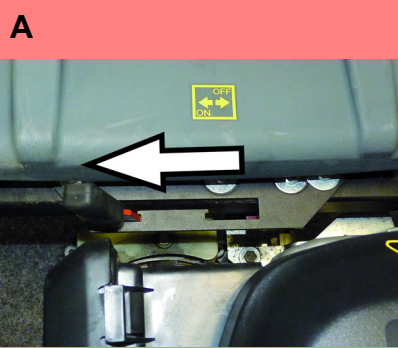
## Subsanación de averías

### 1



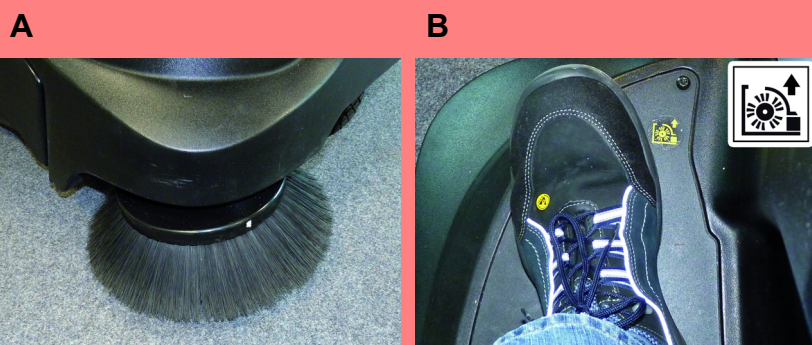
- No se puede poner en marcha el aparato
- A Tome asiento en la plaza del conductor, el interruptor de contacto del asiento se activa
  - B Abra el grifo de combustible
  - C Respostar combustible
  - D Con clima frío o húmedo: Tire hacia arriba de la palanca del estrangulador. Si el motor se pone en marcha, presione la palanca del estrangulador nuevamente hacia abajo.
  - E Verifique el nivel de aceite del motor.

### 2



- El motor funciona, pero el equipo no se pone en marcha
- A Controle la posición de la palanca de marcha libre

### 3



- El aparato no barre bien
- A Compruebe el grado de desgaste en el cepillo rotativo y las escobas laterales; en caso necesario, realice el cambio
  - B Compruebe el funcionamiento de la tapa de suciedad basta
  - C Comprobar el desgaste de los faldones de goma.

### 4



- El aparato levanta polvo
- A Vacíe el depósito de basura
  - B Revise el filtro de polvo; límpielo o cámbielo
  - C Cerrar la tapa de variante en húmedo/en seco.
  - D Comprobar el desgaste de los faldones de goma.

### 5



- El cepillo rotativo no gira
- A Extraiga las cintas y los cordones del cepillo rotativo